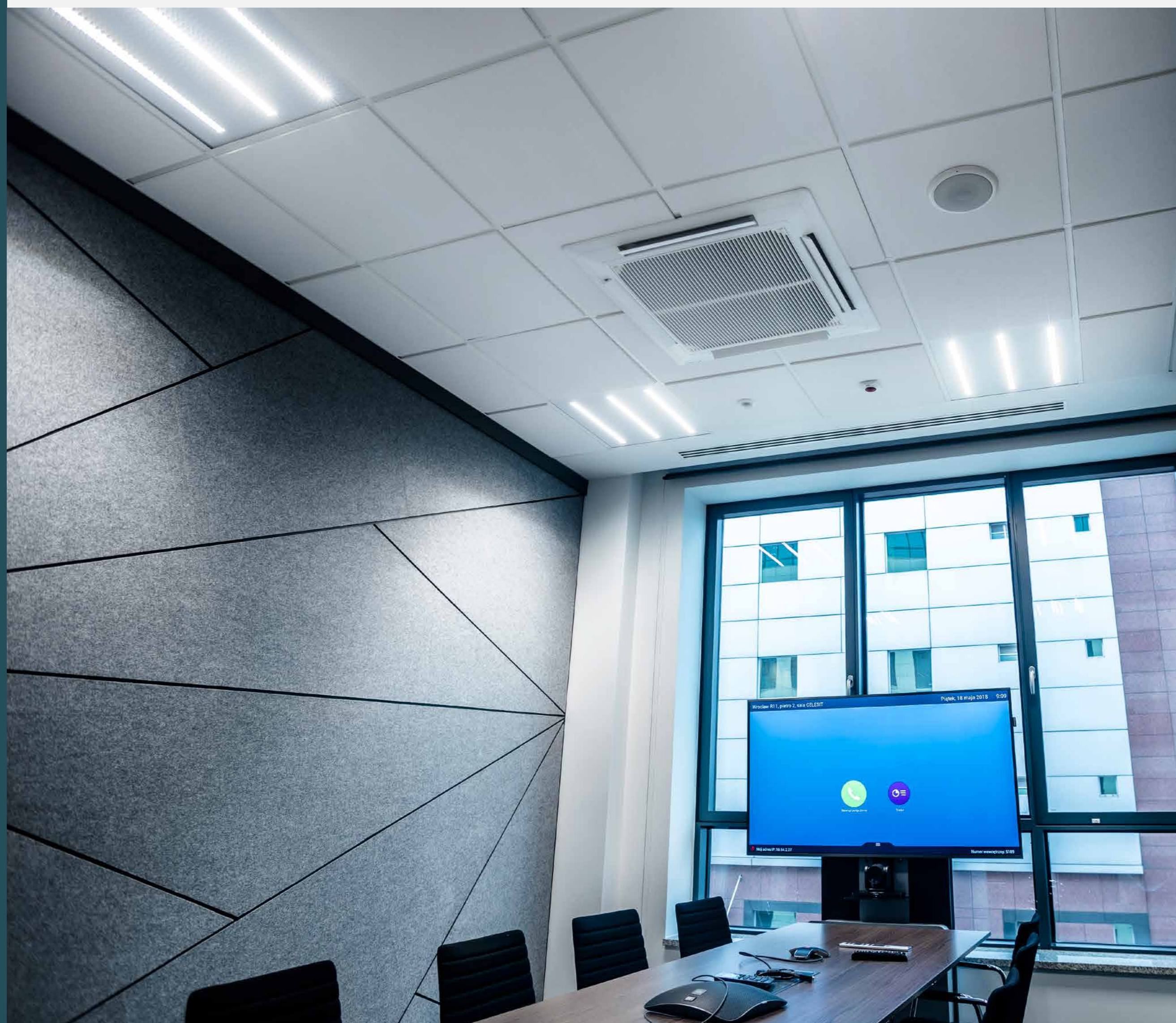


# noise



Akustyka wnętrz



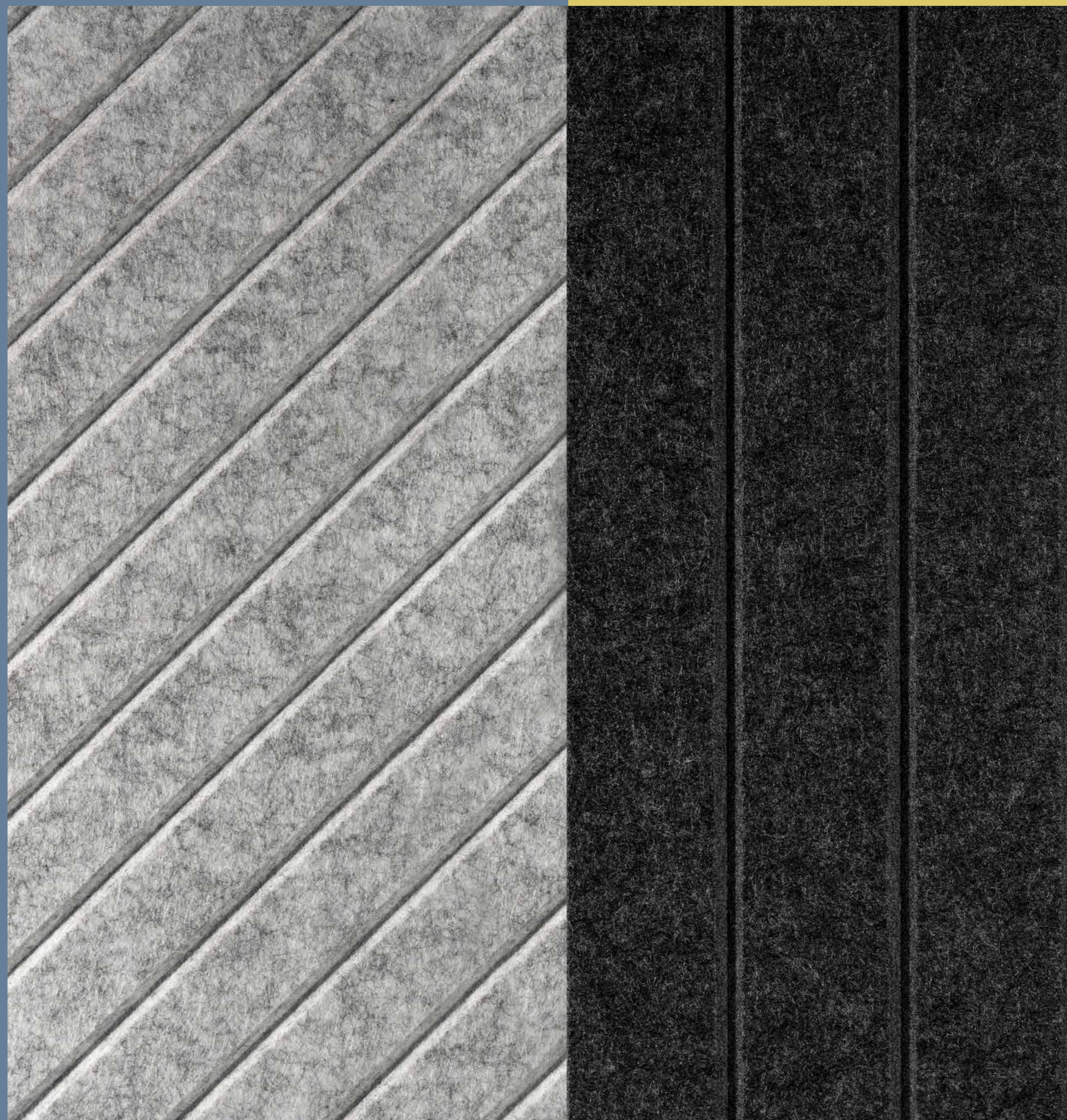


Marka **Noise** powstała w odpowiedzi na rosnące zapotrzebowanie związane z akustyką wewnątrz. Korzystając z wieloletniego doświadczenia firmy HMT Group w realizacji projektów akustycznych, stworzyliśmy ofertę, która idealnie odpowiada na potrzeby współczesnych biur, obiektów użyteczności publicznej czy prywatnych inwestycji. Nasi projektanci opracowali produkty w oparciu o najlepsze rozwiązania dostępne na rynku.

# WEŁNA POLIESTROWA PET

Płyty ze sprasowanej wełny poliestrowej powstają w 60% z recyklingu plastikowych butelek PET. Jest to więc materiał nie tylko doskonały akustycznie, ale również przyjazny dla środowiska. Porowata struktura zapewnia bardzo wysoki współczynnik pochłaniania dźwięku już od grubości 9 mm. Materiał ten jest niezapalny, nie pyli się i jest odporny na uderzenia. Stanowi więc doskonałą alternatywę dla wełny mineralnej bądź wełny szklanej.

Wełna poliestrowa jest barwiona w masie i nie wymaga malowania. Kolor można wybrać spośród dziesiątek dostępnych wariantów.



# FREEDOM

## Wyspy akustyczne.

Sufit to najczęściej wykorzystywana powierzchnia do adaptacji akustycznej. Wolno-wiszące wyspy Freedom zapewniają pełną dowolność aranżacji niemal każdej przestrzeni. Wybierz kształt, rozmiar oraz kolor spośród setek dostępnych wariantów, a my zajmiemy się resztą.



Możliwa jest także integracja wysp z oświetleniem Noise.

Wyspy montowane są do sufitu za pomocą regulowanych linek.



# VERTICAL

## Baffle akustyczne

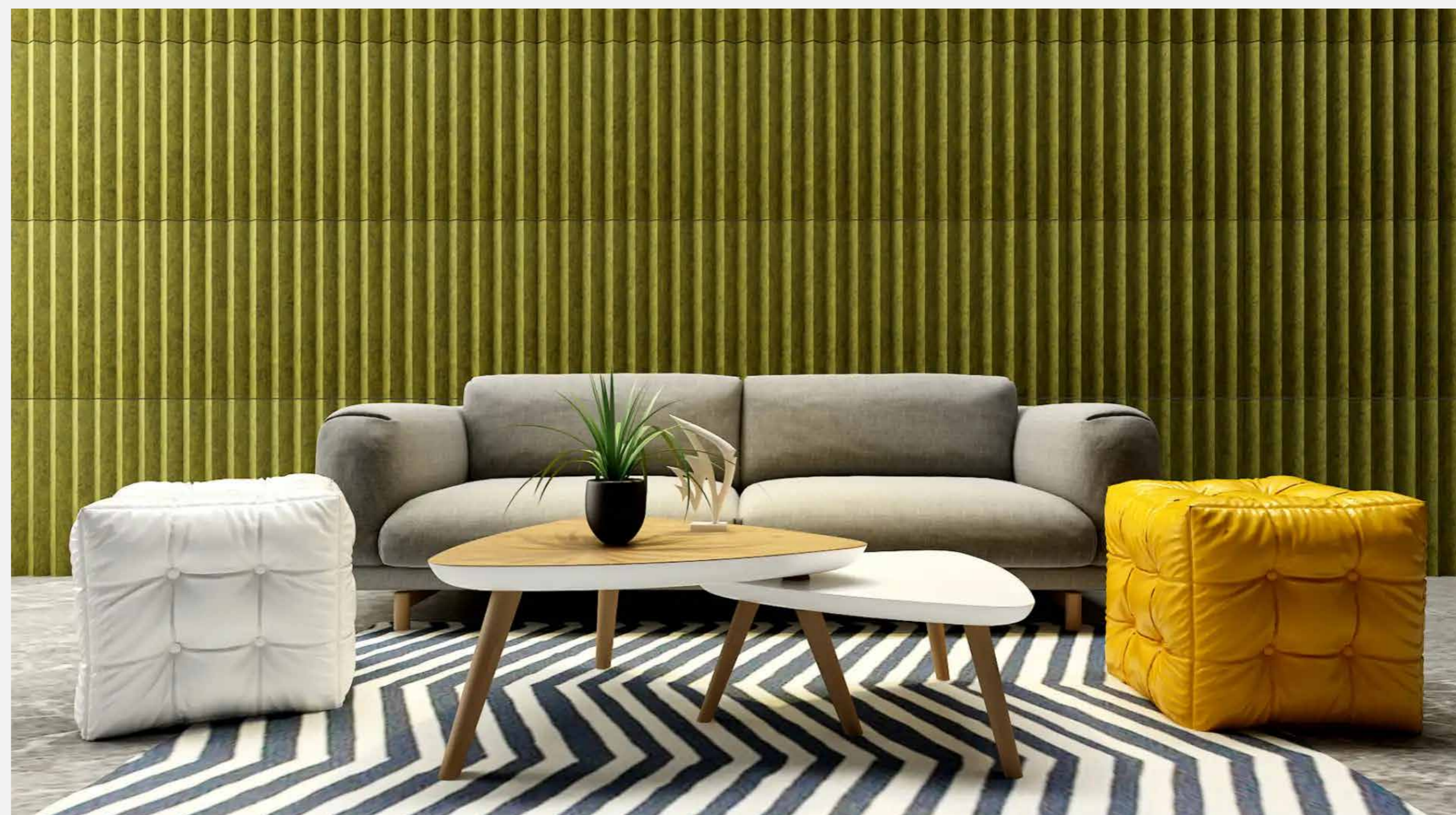
Pionowe baffle sufitowe idealnie sprawdzą się w miejscach, gdzie liczy się wysoka skuteczność w stosunku do zajmowanej powierzchni. Dobór odpowiedniej wysokości, rozstawu oraz szerokości baffli pozwala nam dowolnie kształtować akustykę pomieszczenia.

Baffle Vertical można montować bezpośrednio na profilach mocujących lub za pomocą regulowanych linek.

# TILES

## Panele ściennie

Panele ściennie Tiles dają architektom wręcz nieograniczone możliwości tworzenia przestrzennych wzorów 3D. Jest to możliwe dzięki zaawansowanej technologii obróbki płyt ze sprasowanej wełny poliestrowej PET. Panele Tiles mogą występować zarówno w małych płytkach jak i dużych formatach, tworzących jednolitą strukturę. Połączenie warstwy pełnej oraz ażurowej stwarza dodatkowe możliwości aranżacyjne.



Panele Tiles montowane są do ściany na dystansach lub bezpośrednio za pomocą kleju.



# LAMEL

## Lamele ścienne

Podążając za najnowszymi trendami stworzyliśmy lamele z wełny poliestrowej PET, które stanowią doskonałą alternatywę dla lameli drewnianych. Odpowiedni sposób łączenia paneli pozwala nam uzyskać dowolną szerokość oraz głębokość konstrukcji. Pustka powietrzna znajdująca się pomiędzy dwiema warstwami wełny, zapewnia znacznie wyższy współczynnik pochłaniania dźwięku, w stosunku do płaskiej powierzchni.

Lamele wraz z podkładem montowane są do ściany bezpośrednio za pomocą kleju.

# WOODEN LAMEL

## lamele ścienne

Wooden lamel to rozwiązanie hybrydowe, składające się z laminowanego MDF-u oraz akustycznej wełny poliestrowej PET. Wysoka klasyfikacja ogniowa umożliwia montaż w obiektach użyteczności publicznej, zarówno na ścianach jak i na suficie.

Lamele montowane są na podkładzie klejonym bezpośrednio do ściany lub za pomocą wkrętów.







# BLADES

## Baffle ściennie

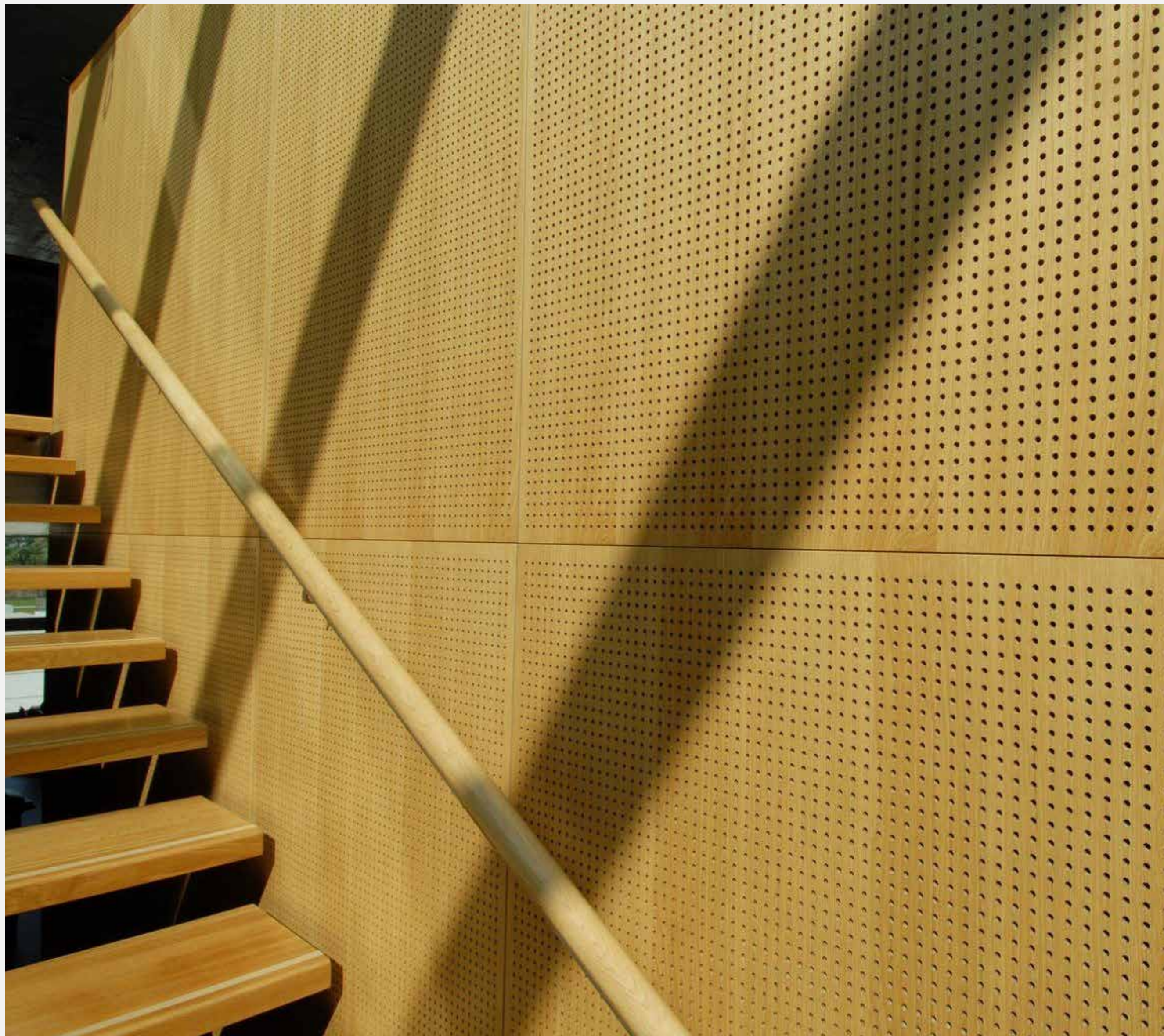
Blades to unikatowe połączenie baffli i lameli ściennych. Przestrzenny i organiczny wzór 3D jest nie tylko efektowny, ale również skuteczny. Pionowe ułożenie elementów o różnej głębokości zapewnia bardzo wysoki współczynnik pochłaniania dźwięku w szerokim zakresie częstotliwości.

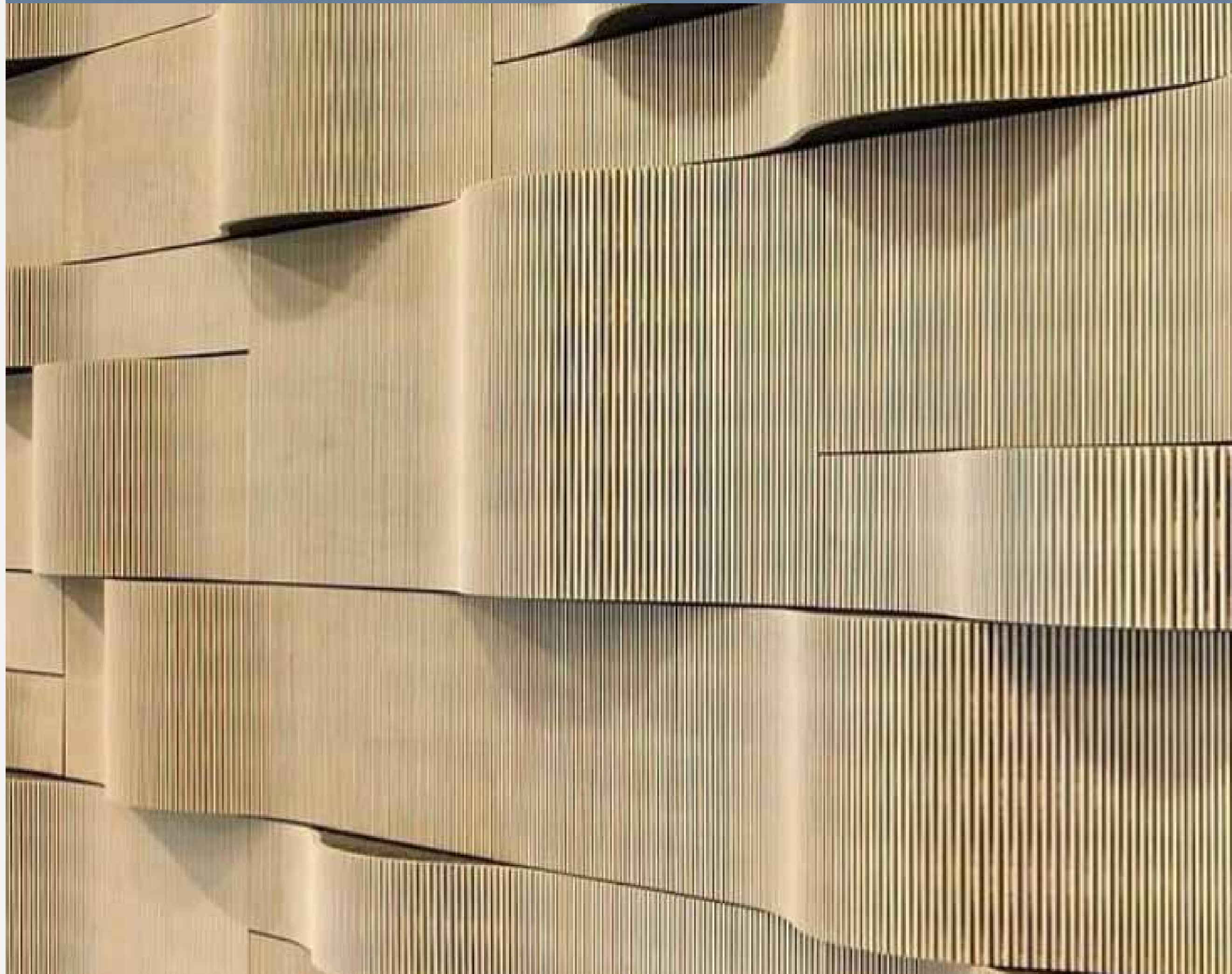
Baffle ściennie montowane są za pomocą profili poprzecznych lub na płycie podkładowej klejonej bezpośrednio do ściany.

# PERFO

## Panele perforowane

Perfo to drewniane panele ścienne, pod którymi znajduje się materiał pochłaniający. Panel składa się z perforowanego frontu MDF, podkonstrukcji oraz absorbera o zmiennej grubości (od 3 do 200 mm), dobieranej w zależności od potrzeb. Różne wzory perforacji (podłużne lub okrągłe) oraz grubość materiału pochłaniającego, pozwalają nam dowolnie kształtować akustykę wnętrza. Panele mogą być pokryte laminatem, fornirem lub jednolitym kolorem. Panele Perfo montowane są na podkonstrukcji lub bezpośrednio na warstwie pochłaniającej.





# FLEX

## Elastyczne panele perforowane

Flex to drewniane panele perforowane, które umożliwiają montaż na zaokrąglonych powierzchniach. Innowacyjny sposób perforacji zapewnia najwyższy współczynnik pochłaniania dźwięku. Konstrukcja sprawia, że panele można dowolnie wyginać, tworząc np. efekt fali. Front stanowi perforowany MDF, lakierowany na dowolny kolor. Pod spodem znajduje się materiał pochłaniający dźwięk, którego rodzaj i grubość dobierana jest w zależności od potrzeb.

Panele montowane są do ściany lub sufitu na podkonstrukcji.

## HMT-Group Sp. z o.o.

67-400 Wschowa  
Ul. Towarowa 13  
Tel. +48 603 071 769  
E-mail: [biuro@hmt-group.pl](mailto:biuro@hmt-group.pl)

## Oddział Warszawa

BIURO / SALON NOISE:  
00-738 Warszawa  
Ul. Sielecka 35

### DZIAŁ HANDLOWY / WYKONAWCZY:

Bartosz Florek  
Tel. +48 609 604 541  
E-mail: [b.florek@hmt-group.pl](mailto:b.florek@hmt-group.pl)

Krzystian Brzęk  
Tel. +48 609 609 565  
E-mail: [k.brzek@hmt-group.pl](mailto:k.brzek@hmt-group.pl)

### DZIAŁ AKUSTYCZNY:

Maciej Kita  
Tel. +48 669 944 949  
E-mail: [m.kita@hmt-group.pl](mailto:m.kita@hmt-group.pl)

## Oddział Wrocław

BIURO / SALON NOISE:  
53-030 Wrocław  
Ul. Przyjaźni 8a

### DZIAŁ HANDLOWY / WYKONAWCZY:

Michał Pożoga  
Tel. +48 609 608 070  
E-mail: [m.pozoga@hmt-group.pl](mailto:m.pozoga@hmt-group.pl)

Michał Markowski  
Tel. +48 603 071 769  
E-mail: [m.markowski@hmt-group.pl](mailto:m.markowski@hmt-group.pl)

### HURTOWNIA MATERIAŁÓW AKUSTYCZNYCH:

52-437 Wrocław  
Ul. Karmelkowa 29 p. 7

Jakub Markowski  
Tel. +48 609 014 609  
E-mail: [j.markowski@hmt-group.pl](mailto:j.markowski@hmt-group.pl)

Monika Bogus  
Tel: +48 607 604 220  
E-mail: [m.bogus@hmt-group.pl](mailto:m.bogus@hmt-group.pl)